



LÍF Í TÚN OG AKRA Í 10 ÁR

2016 - 2025



Áburður 2025

LÍF Í TÚN OG AKRA Í TÍU ÁRI!

LÍF áburður Líflands hefur nú verið fáanlegur á íslenskum markaði í 10 ár. Á þessum tíma hefur hann haslað sér völl sem raunhæfur og hagkvæmur valkostur þegar kemur að vali á áburði fyrir íslenskt ræktarland. Með samstarfi við Glasson Fertilizers í Bretlandi bjóðum við gæðalausnir sem tryggja bændum gott fóður. Við þökkum viðskiptin síðastliðin 10 ár og horfum ótrauð fram á við!

Áburður fyrir íslenskar aðstæður

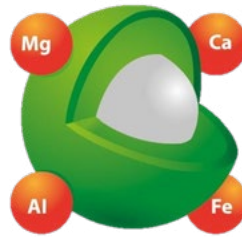
Í ár leggjum við áherslu á áburðarúrval sem hentar fjölbreyttum jarðvegs- og ræktunar- aðstæðum. Með fjölgun áburðartegunda án selens svörum við nýjum kröfum bænda, þar sem selen er í auknum mæli að mælast of mikið í heysýnum. Lífland býður áfram upp á gæðavörur sem styðja við betri aðfanganýtingu og hámarks uppskeru. Kynntu þér nýjungarnar í bæklingnum!

Gæði

LÍF áburðurinn er gæða fjölkorna áburður framleiddur af Glasson Fertilizers í Bretlandi, samkvæmt evrópskum stöðlum. Glasson leggur mikið upp úr nýsköpun og vöruþróun og er markmið þeirra að bæta skilvirkni næringarupptöku og notkunar á áburði. Áburðurinn kemur í stórsekkjum sem hafa þykkan innri poka skv. BS EN ISO 9001-2000 staðli.

Áburðurinn er allur húðaður með paraffínolíu sem eykur flæði og minnkar líkur á samloðun áburðarkornanna. Þetta hefur reynst vel.

Hjá Líflandi er áhersla lögð á að mæta viðskiptavinum á sanngjarnan hátt ef eitthvað bregður út af varðandi vörugæði og er gæðafrávikum fylgt eftir eftir af festu. Allar ábendingar um það sem betur má fara eru þagnar með þökkum og slíkar upplýsingar nýttar til að þróa vöruúrvalið til betri vegar.



NutriCharge byggir á efnasambandi sem bindur jónir sem annars myndu fastbinda aðgengilegan fosfór.

Í amerískum rannsóknum hefur aðgengileiki fosfórs aukist um 30-40% yfir vaxtartímann með notkun Nutri-charge. Nutricharge vörur okkar eru húðaðar með 2 lítrum/tonn fosförgjafa í áburðinum.

Aðgengilegri fosfór með NutriCharge

Á boðstólunum eru tvær vörutegundir meðhöndlaðar með NutriCharge, sem minnkar fastbindingu fosfórs í jarðveg og eykur aðgengileika hans fyrir nytjaplöntur. Þegar hefðbundnum fosfór áburði er dreift á ræktarland, og áburðurinn leysist fastbinst stór hluti fosfórsins í jarðveginum öðrum frumefnum (t.d. Al^+ , Ca^+ og Fe^+) sem fyrir eru í jarðveginum. Fastbundinn fosfór er ekki aðgengilegur plöntunum. Ef NutriCharge er í áburðinum dregur það til sín sameindirnar sem annars myndu fastbindast fosfórnum og eykst þá framboð nýtanlegs fosfórs fyrir plönturnar.

Lystauki

Natríum (Na^+) er ekki nauðsynlegt plöntum til vaxtar, en með því að auka natríum í gróffóðri má auka lystugleika þess. Aukið natríum í grösum hækkar sykurinnihald þeirra og meltanleika fódursins, sér í lagi í þurrkatíð. Þannig má gera fódrið lystugra og auka inntöku þess hjá jórturdýrum og nýtingu fódursins. Með aukinni fódurinntöku má þannig einnig auka mjólkurframleiðslu. Í boði er ein tegund með Lystauka og getur hann hentað vel til enduráburðargjafar og til að auka lystugleika háar, en saltið getur einkum haft jákvæð áhrif á spröttin grös vegna aukins sykurinnihalds. Aukin saltstyrkur í heyjum getur líka unnið gegn súrnun vambar með hlutleysingu sýra, þannig að ávinningur af viðbættu salti í gróffóðri getur verið nokkur.



Magn næringarefna í uppskeru og áburðarþörf

Í hvert skipti sem heyjað er, eru uppskorin næringarefni fjarlægð af landinu og gefin gripunum til vaxtar og viðhalds. Plöntutegundir eru misnæmar fyrir skorti á næringarefnum. Í eftirfarandi töflu má sjá viðmið um hversu mikið af næringarefnum eru fjarlægð með uppskerunni og einnig hversu næmar plönturnar eru fyrir vöntun á næringarefnum.

Magn hreinna næringarefna sem fjarlægð eru með uppskeru, kg næringarefnis á hvert tonn þurrefnis á hektara.

	N	P	K	Mg	S
Bygg	● 15	● 2,9	● 4,6	● 0,8	● 1,2
Vetrahveiti	● 22	● 3,7	● 4,2	● 1,1	● 2,8
Hafrar	● 16	● 3,5	● 5,0	● 1,2	● 0,8
Tún	● 15-25	● 3,5	● 15,8	● 2,7	● 1,2
Smáratún	● 5,2	● 0,7	● 5,4	● 0,5	

● Mjög næmt fyrir skorti á næringarefni ● Næmt fyrir skorti ● Meðal næmt fyrir skorti
Tölur af heimasíðunni borealis-lat.com og miðast því að erlendum aðstæðum

Dæmi um hvernig má nýta sér töfluna til að reikna út magn næringarefna sem eru fjarlægð með uppskeru:

- 1) Uppskeyra upp á 3,5 tonn af byggi á hektara fjarlægir 52,5 kg af N; 10 kg af P; 16 kg af K; 2,7 kg af Mg og 4,1 kg af S, á hvern hektara lands sem uppskorið er.
- 2) Uppskeyra af 1 hektara af túngrasi, 20 rúllur (fyrrri + seinni sláttur), 750 kg hver, með 40% þurrefni fjarlægir 6 tonn þurrefna sem innihalda 120kg N; 21kg P; 94,8kg K; 16,2kg Mg og 7,2kg S.

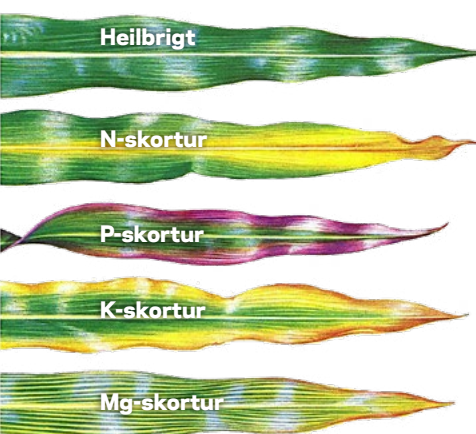
Þegar áburðarþörfir eru metnar er mikilvægt að taka tillit til magns næringarefna sem fjarlægð hafa verið, jarðvegsgerðar, frjósemi landsins og því magni búfjárþörf sem notaður hefur verið. Í eftirfarandi töflu má finna viðmið um næringarþörf ræktarlands og hvaða áburðartegundir í úrvali Líflands kæmu til greina til að uppfylla þau skilyrði.

Áburðarþörf ræktarlands

	N	P	K	Líf-tegundir sem gætu hentað*		
Korn	kg/ha	kg/ha	kg/ha	200 kg/ha	400 kg/ha	600 kg/ha
Frjósamt - framræst mýri	20-45	20-30	40-60	Líf 16-15-12	Líf 16-15-12	
Meðal frjósamt - mói	50-80	20-30	40-60		Líf 16-15-12	Líf 16-15-12
Rýrt - sandur/melur	90-120	20-30	40-60			Líf 20-10-10
Tún						
Uppskeyrumikil, endurræktuð	100-140	15-30	40-60		Líf 25-9-9	Líf 20-10-10
Uppskeyrulítill, gömul tún	80-100	15-20	30-40		Líf 22-8-8	Líf 22-8-8
Milli slátta	30-50	0-5	0-20	Líf 27 / Líf 24-5 / Líf 22-3-3 / Líf 22-8-8		
Grænfóður						
Hafrar/rýgresi/bygg	100-140	20-25	40-60			Líf 25-9-9
Repja/repja/mergkál	100-140	30-40	70-90			Líf 16-15-12

*ef enginn búfjárþörfur er notaður samhliða tilbúnum áburði.

Gögn frá RML



Hvað vantar plönturnar mínar?

Köfnunarefnisskortur (N): Ljósgrænn litur, blöð smágerð og blóm lítil, gulnun blaða frá miðju

Fosfórskortur (P): Fjólublár litur á blöðum og dregur úr vexti plantna.

Kalískortur (K): Gulgrænn litur og visnun blaða út frá blaðndum: Grösin verða lin og hæð þeirra mismunandi.

Magnesiumskortur (Mg): Ljósgrænn litur, gulnun milli æða í eldri laufblöðum, upprúllaðir blaðaendar, rauðbrún eða fjólublá að lit.

Kalsíumskortur (Ca): Rætur jurta mislitar, plöntur linar og ljósgrænar, visnuðum blöðum fjölgar. Blaðoddar visna fyrst.

Brennisteinsskortur (S): Gulir blettir á lafi í lok vetrar. Bæði ný og gömul blöð visna.

Mikilvægi næringarefna

N

Köfnunarefni (nitur) er nauðsynlegt plöntum til að mynda prótein, hvata og blaðgrænu og er þannig nauðsynlegt til ljóstíllifunar. Það hefur áhrif á gæði plöntunnar sem fóðurfefnis og þá sérstaklega hvað varðar magn prótíns í gróffóðrinu. N er það næringarefni sem er mest takmarkandi fyrir vöxt plantna á Íslandi.

N binst illa í jarðvegi og skolast því auðveldlega út með t.d. rigningarvatni, ekki síst yfir vetrartímann því þá hafa plöntur ekki möguleikann á að taka það upp. Einnig ber að huga að því að ef mikil úrkoma verður að vori og sumarlagi getur það valdið mikilli útskolun á nitri úr nýlega dreifðum áburði.

Hægt er að tvinnna saman ræktun á grasi og belgjurtum (t.d. hvítmára og rauðsmára) en þær ná í nitur úr andrúmsloftinu með hjálp rótarörvera. Þannig er hægt að minnka áburðarþörf plantna sem vaxa við hlið belgjurta.

P

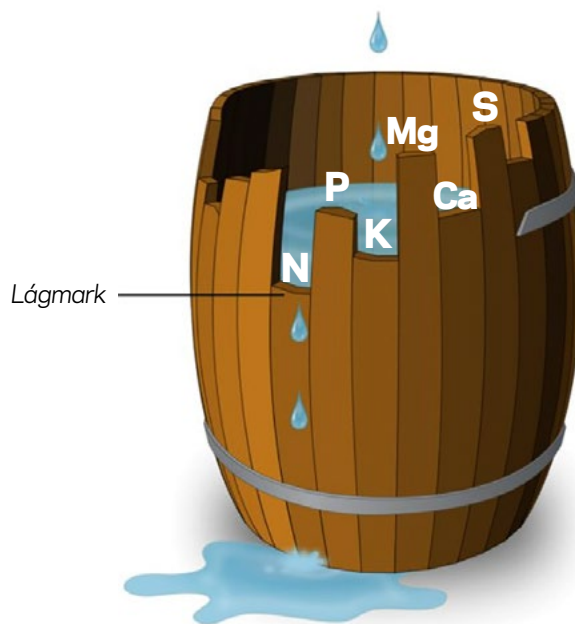
Fosfór (P) er nauðsynlegur plöntum til að umbreyta sólarorku í næringu, trefjar og olíu. Fosfór gegnir lykilhlutverki í ljóstíllifun, efnaskiptum sykra, orkuflutningi og geymslu. Hann er mikilvægur plöntunni í upphafi vaxtar þar sem hann stuðlar að sterkari rótarvexti og sprotamyndun, auk þess sem hann ýtir undir bindingu jarðvegs. Fosfór er takmarkandi þáttur í vexti plantna þar sem hann binst fast í jarðvegi og er því mjög misnýtanlegur eftir jarðvegsgerð, sérstaklega ef hann er súr. Hægt er að auka aðgengi fosfórs fyrir plöntuna ef sýrustigi jarðvegsins er stjórnað en aðgengi plantna að fosfór er mest við pH 6-7 og er því kölkun jarðvegs góð leið til að nýta betur þann fosfór sem er í jarðveginum.

K

Kalí (K) er nauðsynlegt plöntum til vaxtar þar sem það styður við myndun kolvetna í laufum plantna og styrkir frumveggi þeirra. Það gegnir einnig mikilvægu hlutverki í að styrkja plöntuna svo hún verði þolnari fyrir sjúkdómum, sníkjudýrum, þurrki og frosti. Kalí er aðeins aðgengilegt plöntum á uppleystu formi. Rakastig jarðvegs er því mikilvægt fyrir upptöku kalís, en um leið aukast líkur á útskolun á kalí úr jarðveginum ef jarðvegur er mjög blautur.

Mg

Magnesium (Mg) er að finna í blaðgrænu jurta, en þar fer fram ljóstíllifun. Það gegnir einnig hlutverki í uppbyggingu plöntunnar og nýtingu fosfórs.



Mikilvægi næringarefna í vexti plantna má líkja við borð í tunnuna. Ekki er hægt að fylla tunnuna með vatni nema upp að lægsta borði. Hvert borð í tunnunni tákna eitt næringarefni og þannig þarf að mæta öllum næringarþörfum til að hægt sé að fylla tunnuna.

Ca

Kalsíum eða kalk (Ca) er mikilvægt plöntum til uppbyggingar frumveggja. Það er jarðvegsbætandi efni og gegnir mikilvægu hlutverki í að hækka sýrustig jarðvegs, sem er mikilvægt til að bæta nýtingu áburðarefna og eykur endingu túngrasa og smára. Kalsíum gegnir mikilvægu hlutverki í jarðvegsbyggingu, bætir samkornun og stöðugleika hans. Tilbúinn áburður hefur sýrandi áhrif á jarðveg og því gott að hann innihaldi kalsíum. Einnig má notast við kornað kalk eða skeljasand þegar þörf er á leiðréttingu sýrustigs.

S

Brennisteinn (S) er nauðsynlegur plöntum til uppbyggingar grænu korna og próteina. Útskolun getur orðið á brennisteini og því mikilvægt að það sé nóg framboð fyrir plöntur eftir vorleysingar og vetrarrigningar, en plöntur geta einungis nýtt sér brennistein á formi SO_4^{2-} sem er vatnsleysanlegt.

Se

Selen (Se) er ekki nauðsynlegt snefil efni fyrir plöntur en það er mikilvægt fyrir dýr og hafa rannsóknir sýnt fram á að það skorti almennt í íslenskum heyjum þar sem grunnildi þess í jarðvegi er lágt hérlendis. Skortur á því getur komið fram í hinum ýmsu búfjárjúkdómum eins og stíuskjögri hjá lömbum og kálfum og hvítvöðvaveiki hjá fullorðnum dýrum.



Fáðu Líf í tún og akra

Áburðarvörulisti Líflands 2025



	N	P*	K	Ca	Mg	S	B	Se	Na
Eingildur N áburður									
LÍF 27	27,0			4,3	1,8				
Eingildur, einkorna köfnunarefnisáburður sem hentar á eldri tún þar sem notast er við mikinn búfjáraburð fyrir fyrri slátt, en einnig einn og sér milli slátta. Gagnast einnig sem ábót á köfnunarefnisskammt fyrir grænófóður.									
Tvígildur NP áburður									
LÍF 24-5 NÝTT	24,0	2,2		3,0	1,2	2,0			
Tvígildur, fjölkorna áburður sem hentar t.d. með búfjáraburði á eldri tún þar sem enginn skortur er á kalí og fosfórþörf er ekki mikil. Getur líka hentað sem millisláttar-áburður þar sem vöntun er á fosfór. Hentar einnig vel til landgræðslu þar sem þörf á kalí er almennt lítil. Án selens.									
LÍF 24-5•Se•Nutrcharge	24,0	2,2		3,0	1,2	2,0		0,0020	
Eins og LÍF 24-5 en selenbættur og meðhöndlaður með Nutrcharge sem eykur fosfórþöfku.									
LÍF 26-6•Se	26,0	2,6		4,0		3,0		0,0020	
Tvígildur, selenbættur fjölkorna áburður sem hentar með búfjáraburði á eldri tún þar sem enginn skortur er á kalí og fosfórþörf er ekki mikil. Getur líka hentað sem millisláttaráburður þar sem vöntun er á fosfór.									
LÍF 26-10	26,0	4,4		3,0		2,5			
Tvígildur, fjölkorna áburður sem getur hentað með búfjáraburði á eldri tún þar sem enginn skortur er á kalí en þar sem vöntun er á viðbættum fosfór. Án selens.									
Þrígildur NPK áburður									
LÍF 16-15-12•Bór	16,0	6,5	10,0	1,5		2,0	0,35		
Þrígildur fjölkorna flagáburður sem er hentugur við endurræktun túna og í nýbrotið land. Bórbættur og hentar á grænófóður og kál sem er næmt fyrir bórskort. Hentar einnig með korni og þar sem fosfór og kalí skortir tilfínnalega. Án selens.									
LÍF 19-8-12 NÝTT	19,0	3,5	10,0	2,0	0,7	2,0			
LÍF 19-8-12•Se	19,0	3,5	10,0	2,0	0,7	2,0		0,0020	
Þrígildur, fjölkorna áburður sem hentar t.d. á mýrartún sem mælast með lágt kalí, en algengt er að tún um vestan- og norðanvert landið mælist lág í kalí. Fáanlegur með og án selens.									
LÍF 20-5-12•Se•Nutrcharge	20,0	2,2	10,0	3,0		2,0		0,0020	
Þrígildur, selenbættur fjölkorna áburður sem hentar t.d. á mýrartún sem mælast með lágt kalí, en algengt er að tún um vestan- og norðanvert landið mælist lág í kalí. Fosfór meðhöndlaður með Nutrcharge sem eykur nýtingu hans.									
LÍF 20-10-10	20,0	4,4	8,3	2,0	0,9	2,0			
LÍF 20-10-10•Se	20,0	4,4	8,0	2,0	0,9	1,0		0,0150	
Þrígildur, alhliða fjölkorna áburður sem hentar t.d. á tún í miðlungs rækt, einkum þar sem fosfór er ekki af skornum skammti og á mýrartún. Uppfyllir þarfir túngrasa og viðheldur jafnvægi á forða lykilmæringarefna. Fæst með og án selens.									
LÍF 20-12-8•Se	20,0	5,2	6,6	1,8	0,5	2,0		0,0020	
Þrígildur, selenbættur fjölkorna áburður sem hentar t.d. á tún þar sem vöntun er á fosfór og kalí.									
LÍF 22-3-3 LYSTAUKI	22,0	1,3	2,5	3,0	1,2				2,2
Léttþrígildur, fjölkorna áburður sem hentar t.d. vel milli slátta. Inniheldur viðbætt salt sem eykur lystugleika háar og eykur styrk natríums í fóðrinu.									
LÍF 22-8-8 NÝTT	21,5	3,5	6,5	3,0		2,5			
LÍF 22-8-8•Se	21,5	3,5	6,5	3,0		2,5		0,0015	
Þrígildur, alhliða fjölkorna áburður sem hentar t.d. á tún í miðlungs rækt, einkum þar sem fosfór og kalí er ekki af skornum skammti. Uppfyllir þarfir túngrasa og viðheldur jafnvægi á forða lykilmæringarefna. Fæst með og án selens.									
LÍF 25-9-9•Se	25,0	3,9	7,5					0,0020	
Þrígildur, alhliða fjölkorna áburður sem hentar t.d. á tún í miðlungs rækt, einkum þar sem fosfór og kalí er ekki af skornum skammti. Uppfyllir þarfir túngrasa og viðheldur jafnvægi á forða lykilmæringarefna.									
LÍF 27-6-6	27,0	2,6	5,0						
Þrígildur fjölkorna áburður sem hentar t.d. þar sem búfjáraburður er borinn á og getur hentað milli slátta. Án selens.									
Kalkáburður									
LÍF Kornað kalk 38				38,0					
Kornað kalk er jarðvegsbættandi efni sem dregur úr sýringu jarðvegs. Kornaða kalkið er unnið úr fint móludum kalksteini sem hefur skjótari verkun en skeljasandur. Hentar vel til viðhaldskölkunar á túnum. Of lágt sýrustig getur dregið verulega úr nýtingu áburðarefna. Hentar til dreifingar með venjulegum áburðardreifara.									

Gildin segja til um hlutföll hreinna efna í %. Áburðurinn er afhentur í 600 kg stórsekkjum.

* P er 92% vatnsleysanlegur

Áburðurinn er allur fjölkorna, nema Líf 27 sem er einkorna.

Nýjustu áburðarverðin má
finna á vef Líflands
www.lifland.is/aburdur



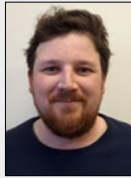
Notaðu myndavélina á símanum þínum til að skanna QR kóðann og sjá gildandi verðskrá.

Hafðu samband við sölumenn Líflands

Blönduós - Norðurland vestra

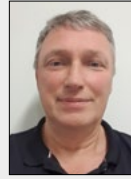


Sævar Björgvinsson
Verslunarstjóri
Blönduósi
540 1155
saevar@lifland.is



Ásmundur Óskar Einarsson
Sölumaður
540 1155
blonduos@lifland.is

Akureyri - Norðurland



Ellert Jón Gunnsteinsson
Verslunarstjóri
Akureyri
540 1150
akur@lifland.is



Baldur Garðarsson
Sölumaður
Akureyri
892-4773
akur@lifland.is

Borgarnes - Vesturland



Helgi Björn Ólafsson
Verslunarstjóri
Borgarnesi
540 1154
helgibo@lifland.is



Hanna Laufey
Jónasdóttir
Sölumaður
Borgarnesi
540 1154
borgarnes@lifland.is

Reykjavík - Söludeild



Karl Trausti Einarsson
Sölumaður
540 1120
karlt@lifland.is



Kjartan Sveinsson
Sölumaður
540 1134
kjartan@lifland.is



Ásdís Rún Ólafsdóttir
Sölumaður
540 1136
asdisrun@lifland.is



Jóhannes Baldvin Jónsson
Vörustjóri
540 1139
johannes@lifland.is

Hvolsvöllur - Suðurland



Örvar Arason
Verslunarstjóri
487 8888
hvolsvollur@lifland.is



Auðunn Kristjánsson
Sölumaður
487 8888
hvolsvollur@lifland.is

